

33	BAPAK MAIKEL	✓	✓	Rp100.000											
34	IBU ITA	✓	✓	Rp100.000											
TOTAL DANA MASUK		Rp100.000	Rp100.000	Rp3.700.000	Rp800.000	Rp300.000	Rp200.000	Rp100.000	Rp0	Rp0	Rp0	Rp0	Rp0	Rp0	Rp0
SUB TOTAL DANA MASUK		Rp21.658.603													
KUNING		TRANSFER KE NARES ATAU CASH					Rp3.900.000								
HIJAU		TRANSFER KE REK YAYASAN					Rp1.700.000								

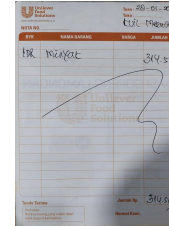
LPJ SHRI MEENAKSHI AMMAN POURNAMI 2026

No.	KETERANGAN	JUMLAH	HARGA
1	BELANJA TOSERBA POURNAMI & PONGAL	1	Rp 1.144.250
2	BELANJA TOSERBA WALLI MODI BUCKET	1	Rp 465.000
3	BARANG SEMBAHYANG POURNAMI	1	Rp 173.500
4	BARANG SEMBAHYANG PONGAL	1	Rp 229.000
5	MALE POURNAMI		Rp 885.000
6	MALE KUMBO + DAHLIA PONGAL		Rp 80.000
7	MAKANAN POURNAMI MIE		Rp 450.000
8	CATRING MAKAN 100 ORANG PONGAL	1	Rp 1.850.000
9	ANAK GENDANG SAKTI VEL POURNAMI		Rp 350.000
10	TACENAI 5 ORANG Pournami		Rp 250.000
11	MINYAK MAKAN 18 LITER	1	Rp 314.500
12	BUNGA & BUAH POURNAMI & PONGAL	BAPAK RADHA KRISNA	
TOTAL PENGELUARAN JANUARI 2026			Rp 6.191.250
DANA MASUK SAMPAI JANUARI 2026			Rp 21.658.603
SISA DANA SAMPAI JANUARI 2026			Rp 15.467.353

BON BELANJA TOSERBA



MINYAK MAKAN



BELANJA PANDITA

